

Yale VS III

Stirradflaschenzug



Yale VS III

Die Stirnradflaschenzüge der Baureihe VS III vereinen alle Vorzüge, die der Anwender erwartet:

- **Qualität, Sicherheit und Leistung** - und das alles zu einem günstigen Preis.

Die extrem niedrige Bauhöhe erlaubt größtmögliche Nutzung der Hubhöhe. Das geschlossene, robuste Stahlblechgehäuse erlaubt den Einsatz im Freien. Die mit robusten Sicherheitsbügeln versehenen Haken sind um 360° drehbar.

Aufgrund der langjährigen Erfahrung mit einem soliden Produkt haben wir uns dazu entschieden die Baureihe VS III noch um die Tragfähigkeiten 10t, 20t, 30t und 50t zu erweitern. Auch hierbei legen wir einen großen Wert auf Qualität und Sicherheit, in Kombination mit einem ausgeglichenem Preis-/Leistungsverhältnis.

TRAGFÄHIGKEIT 250 - 5.000 kg

VERARBEITUNGSMERKMALE

- Durchgehende Stehbolzen zwischen den Seitenplatten und Deckelbefestigung sowie der verstärkte Handraddeckel, sorgen für erhöhte Stabilität.
- Präzise bearbeitete Führungsrollen ermöglichen einen optimalen Ablauf der Lastkette.
- Kugel- und Nadellager im Getriebe, in den Seitenplatten und im Lastkettenrad garantieren Langlebigkeit und Wartungsfreundlichkeit.
- Verzinkte und gelbchromatierte Bremsteile und Kettenführungsrollen sorgen für erhöhten Korrosionsschutz.
- Die serienmäßig verzinkte Lastkette bietet zusätzlichen Korrosionsschutz.

OPTIONAL

- Überlastsicherung (ab 500 kg verfügbar)
- Kettenspeicher

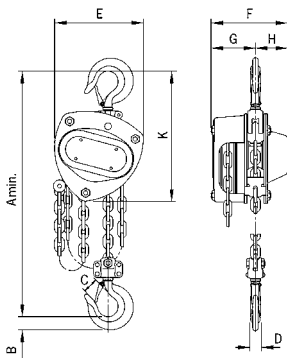


Technische Daten Modell VSIII

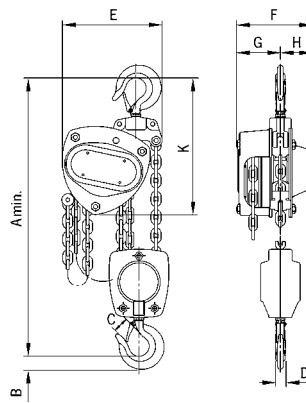
Modell	EAN-Nr. 4025092*	Tragfähigkeit in kg/ Anzahl der Kettenstränge	Ketten- abmessungen d x t mm	Hub je 1 m Abhaspelung der Handkette mm	Hubkraft bei Nennlast daN	Gewicht bei Normalhub (3 m) kg
VSIII 0,25/1	*665322	250/1	4x12	50	20	3,9
VSIII 0,5/1	*949545	500/1	5x15	26	21	9,0
VSIII 1,0/1	*949927	1.000/1	6x18	24	24	11,5
VSIII 1,5/1	*593854	1.500/1	8x24	17	30	17,5
VSIII 2,0/1	*949934	2.000/1	8x24	19	32	19,0
VSIII 2,0/2	*949941	2.000/2	6x18	15	29	17,3
VSIII 3,0/1	*949958	3.000/1	10x30	12	40	31,0
VSIII 3,0/2	*949965	3.000/2	8x24	10	37	27,0
VSIII 5,0/2	*949972	5.000/2	10x30	8	41	43,0

Abmessungen Modell VSIII

Modell	VSIII 0,25/1	VSIII 0,5/1	VSIII 1,0/1	VSIII 1,5/1	VSIII 2,0/1	VSIII 2,0/2	VSIII 3,0/1	VSIII 3,0/2	VSIII 5,0/2
A min., mm	290	350	380	450	460	490	570	580	700
B, mm	12	21	27	33	37	37	46	46	56
C, mm	26	28	32	37	41	41	44	44	50
D, mm	11	16	19	22	27	27	31	31	37
E, mm	118	145	158	180	205	170	240	220	250
F, mm	113	140	155	175	180	155	210	175	190
G, mm	65	80	87	85	94	87	110	94	95
H, mm	48	60	68	90	86	68	100	81	95
K, mm	190	240	270	300	320	285	370	340	410



Modell VSIII, 250 - 3.000 kg, einsträngig



Modell VSIII, 2.000 - 5.000 kg, zweisträngig



Nadellager im Lastkettenrad



Kugellager in Seitenplatte



Kugellager im Getriebedeckel



Optional: Kettenspeicher

Yale VS III

Gerade da wo es darauf ankommt sehr präzise Komponenten oder Bauteile zu positionieren, wie z.B. auf Schiffen oder in der Papierindustrie, können diese Geräte eingesetzt werden, da sie über einen sehr feinen Hub verfügen.

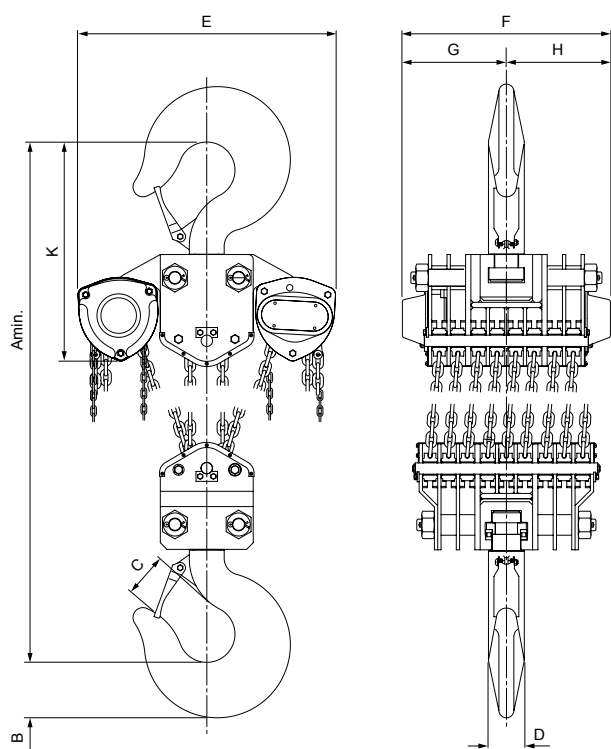
TRAGFÄHIGKEIT 10.000 - 50.000 kg

INFO

Zur Vermeidung von Quetschungen ist der Ketten-einlauf an der Unterflasche und am Traghakenverbin-dungsstück gekapselt.

INFO

Die Fahrwerke auf der nächsten Seite können in Kom-bination mit den Stirnradflaschenzügen ab 10.000 kg eingesetzt werden.



Modell VS III, 50.000 kg, achtzehnstrangig

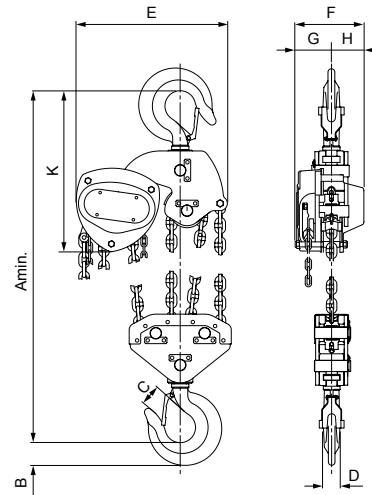


Technische Daten Modell VSIII

Modell	EAN-Nr. 4025092* 4053981**	Tragfähigkeit in kg/ Anzahl der Kettenstränge	Ketten- abmessungen d x t mm	Hub je 1 m Abhaspelung der Handkette mm	Hubkraft bei Nennlast daN	Gewicht bei Normalhub (3 m) kg
VSIII 10/4	**981574	10.000/4	10x30	2,84	37	78,5
VSIII 20/8	**981581	20.000/8	10x30	1,42	44,5	197
VSIII 30/12	**981598	30.000/12	10x30	0,83	46,3	268
VSIII 50/18	**981604	50.000/18	10x30	0,56	53,6	540

Abmessungen Modell VSIII

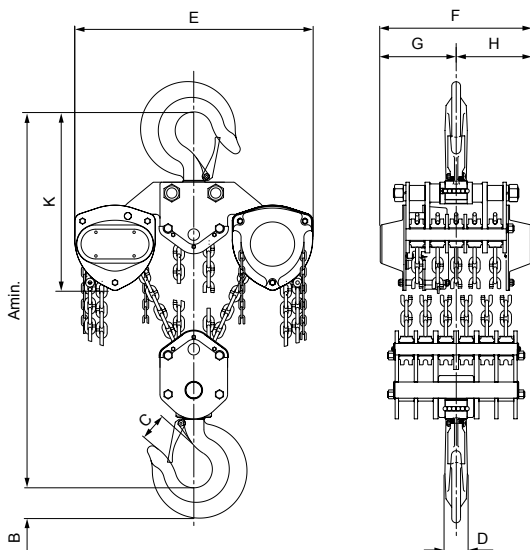
Modell	VSIII 10/4	VSIII 20/8	VSIII 30/12	VSIII 50/18
A min., mm	860	950	1.112	1.700
B, mm	63	90	90	165
C, mm	65	86	85	135
D, mm	47	69	67	108
E, mm	463	860	704	776
F, mm	104	200	410	627
G, mm	55	100	225	314
H, mm	50	100	186	314
K, mm	448	508	528	656



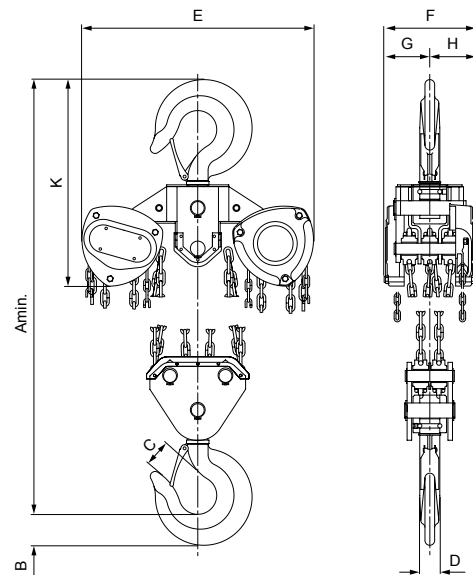
Modell VSIII, 10.000 kg, viersträngig

MODELLERWEITERUNG

**JETZT AUCH MIT HOHEN
TRAGFÄHIGKEITEN!**
10.000 - 50.000 kg *neu!*



Modell VSIII, 30.000 kg, zwölfsträngig

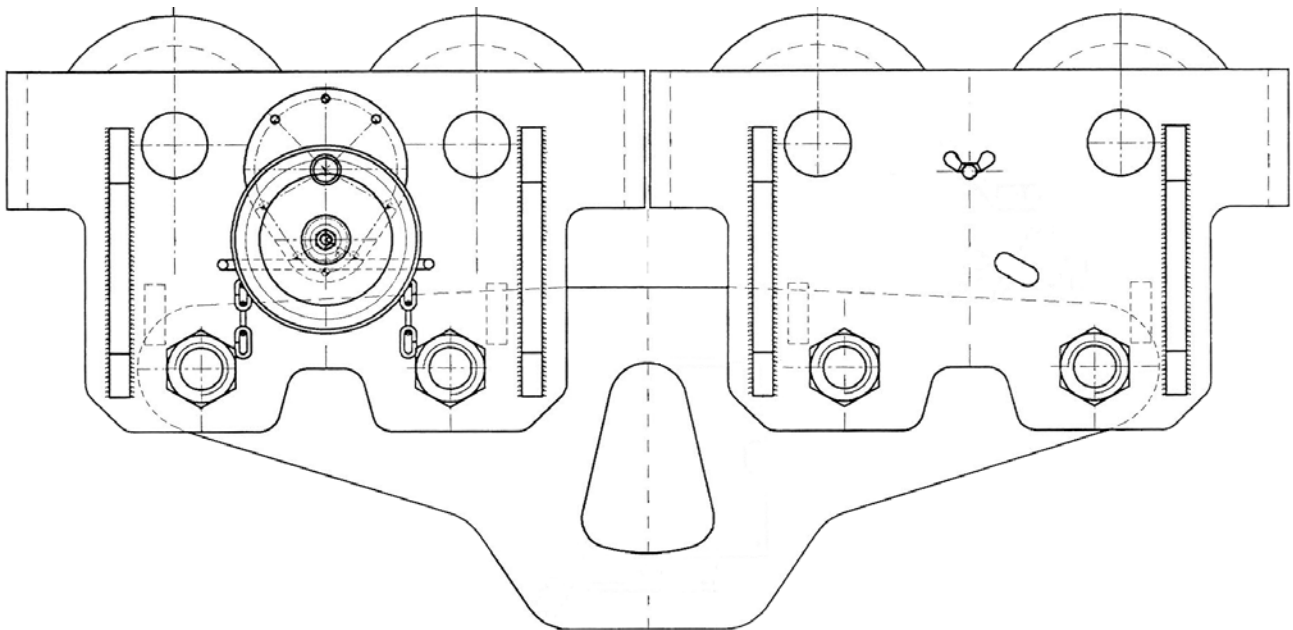


Modell VSIII, 20.000 kg, achtsträngig

Handfahrwerk Modell HTG

Fahrwerke dienen dem genauen Positionieren und leichten Verfahren größerer Lasten in Verbindung mit einem Hand- oder Elektrohebezeug.

TRAGFÄHIGKEIT 10.000 - 50.000 kg



STANDARDAUSSTATTUNG

- Kugelgelagerte Laufrollen, gekapselt und dauergeschmiert, für optimale Laufeigenschaften.
- Die Modelle sind für einen weiten Trägerbereich und verschiedene Profile (z. B. INP, IPE und IPB) einstellbar.
- Die Laufrollen sind für eine maximale Neigung des Trägerflansches von 14% ausgelegt (DIN 1025-1).

OPTIONAL

- Rost- und säurebeständige Handketten.
- Anfahrpuffer



SIE MÖCHTEN MEHR ERFAHREN?

Weitere Informationen zu Modell HTG mit geringeren Tragfähigkeiten finden Sie auf www.cmco.eu



Technische Daten Modell HTG

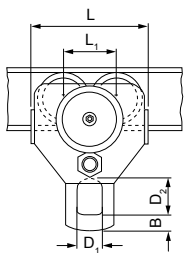
Modell	EAN-Nr. 4025092* 4053981**	Tragfähigkeit kg	Größe	Träger- flanschbreite b mm	Träger- flanschdicke t max. mm	Kurvenradius min. m	Handkraft bei Nennlast daN	Gewicht ¹ kg
HTG 10000	*074810	10.000	B	125 - 310	40	1,8	14	104,0
HTG 20000	*074834	20.000	B	125 - 310	40	5,0	29	230,0
HTG 30000	**983035	30.000	B	175 - 305	34	1,6	24	248,0
HTG 50000	**983042	50.000	B	175 - 305	34	5,1	25	489,0

¹ Gewicht HTG ohne Handkette

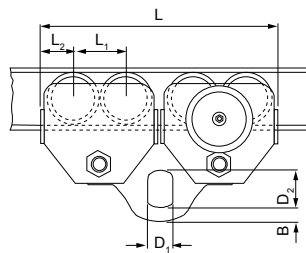
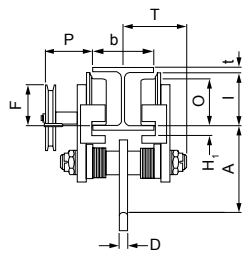
Abmessungen Modell HTG

Modell	HTG 10000-B	HTG 20000-B	HTG 30000-B	HTG 50000-B
A, mm	276	270	261	310
B, mm	52	70	65	100
D, mm	30	35	35	60
D1, mm	80	110	90	125
D2, mm	114	155	125	195
F (HTG), mm	113	113	93	93
H1, mm	45	45	40	40
I (HTG), mm	170	170	224	224
L, mm	430	870	625	1.260
L1, mm	200	200	296	296
L2, mm	-	115	164,5	164,5
O, mm	150	150	196	196
P (HTG), mm	163	163	165	165
T, mm	270	270	333	343
L3, mm	536	976	-	-

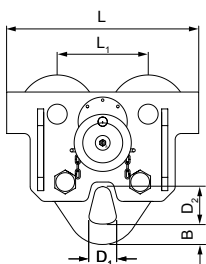
MODELLERWEITERUNG
**JETZT AUCH MIT HOHEN
 TRAGFÄHIGKEITEN!**
10.000 - 50.000 kg *neu!*



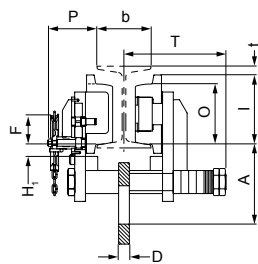
Modell HTG, 10.000 kg



Modell HTG, 20.000 kg



Modell HTG, 30.000 kg



Modell HTG, 50.000 kg

Deutschland

COLUMBUS McKINNON Industrial Products GmbH*

Yale-Allee 30
42329 Wuppertal
Telefon: 00 49 (0) 202/69359-0
Web Site: www.cmco.eu
Web Site: www.yale.de
E-mail: info.wuppertal@cmco.eu

COLUMBUS McKINNON Engineered Products GmbH*

Am Silberpark 2-8
86438 Kissing
Telefon: 00 49 (0) 8233 2121-777
Web Site: www.cmco.eu
Web Site: www.pfaff-silberblau.com
E-Mail: sales.kissing@cmco.eu

Pfaff Verkehrstechnik GmbH*

Am Silberpark 2-8
86438 Kissing
Telefon: 00 49 (0) 8233 2121-4500
Web Site: www.pfaff-silberblau.com
E-Mail: verkehrstechnik@pfaff-silberblau.com

Stahlhammer Bommern GmbH**

Carl-Zeiss-Str. 7
59077 Hamm
Telefon: 00 49 (0) 2381 91 49 8-0
Web Site: www.stahlhammer.de
E-Mail: stb@stahlhammer.de

Österreich

COLUMBUS McKINNON Hebetchnik GmbH*

Gewerbepark, Wiener Straße 132a
2511 Pfaffstätten
Telefon: 00 43 (0) 22 52/22 133-0
Web Site: www.cmco-hebetchnik.at
E-mail: zentrale@cmco.at

Schweiz

COLUMBUS McKINNON Switzerland AG

Dällikerstraße 25
8107 Buchs ZH
Telefon: 00 41 (0) 44 8 51 55 77
Web Site: www.cmco.ch
E-mail: info.buchs@cmco.eu

Italien

COLUMBUS McKINNON Italia S.r.l.

Via 11 Settembre 26
20023 Cerro Maggiore (MI)
Telefon: 00 39 (0) 331/57 63 29
Web Site: www.cmco.it
E-mail: vendite@cmco.eu

Niederlande

COLUMBUS McKINNON Benelux B.V.*

Flight Forum 128 a
5657 DD Eindhoven
Telefon: 00 31 (0) 40/3 03 26 81
Web Site: www.cmco.eu
E-mail: sales.nl@cmco.eu

Frankreich

COLUMBUS McKINNON France SARL*

Zone Industrielle des Forges
18108 Vierzon Cedex
Telefon: 00 33 (0) 248/71 85 70
Web Site: www.cmco-france.com
E-mail: sales.fr@cmco.eu

Duff-Norton Europe****

45 Route Nationale
02310 Romeny Sur Marne
Telefon: 00 33 (0) 323 70 70 00
Web Site: www.duffnorton.fr
E-mail: duff-france@duffnorton.fr

Großbritannien

COLUMBUS McKINNON Corporation Ltd.***

Knutsford Way, Sealand Industrial Estate
Chester CH1 4NZ
Telefon: 00 44 (0) 1244 375375
Web Site: www.cmco.eu
E-mail: sales.uk@cmco.eu

Nordirland & Republik Irland

COLUMBUS McKINNON Corporation Ltd.

1A Ferguson Centre
57-59 Manse Road
Newtownabbey BT36 6RW

Nordirland
Telefon: 00 44 (0) 2890 840697
Web Site: www.cmco.eu
E-mail: sales.ni@cmco.eu

COLUMBUS McKINNON Ireland Ltd.

Unit 4, South Court
Wexford Road Business Park
Co. Carlow
Telefon: 00 353 (0) 59 918 6605
Web Site: www.cmco.eu
E-Mail: info.irl@cmco.eu

Spanien & Portugal

COLUMBUS McKINNON Ibérica S.L.U.

Ctra. de la Esclusa, 21 acc. A
41011 Sevilla
Telefon: 00 34 954 29 89 40
Web Site: www.cmiberica.com
E-mail: informacion@cmco.eu

Polen

COLUMBUS McKINNON Polska Sp.z o.o.

ul. Owsiana 14
62-064 PLEWISKA
Telefon: 00 48 (0) 61 6 56 66 22
Web Site: www.cmco-polska.pl
E-Mail: kontakt@columbus-mckinnon.pl

Ungarn

COLUMBUS McKINNON Hungary Kft.*

Vásárhelyi út 5. VI ép
8000 Székesfehérvár
Telefon: 00 36 (22) 880-540
Web Site: www.cmco.hu
E-mail: sales.hungary@cmco.eu

Türkei

COLUMBUS McKINNON Kaldırma Ekip. San. ve Tic. Ltd. Şti.

Davutpaşa Caddesi
Emintaş Davutpaşa
Matbaacılar Sitesi No. 103/233-234
34010. Topkapı-Istanbul
Telefon: 00 90 (212) 210 7 555
Web Site: www.cmco.eu
E-mail: info.turkey@cmco.eu

Südafrika

CMCO Material Handling (Pty) Ltd.*

P.O. Box 15557
Westmead, 3608
Telefon: 00 27 (0) 31/700 43 88
Web Site: www.cmcosa.co.za
E-mail: sales@cmcosa.co.za

Yale Engineering Products (Pty) Ltd.

P.O. Box 4431
Honeydew, 2040
Telefon: 00 27 (0) 11/794 29 10
Web Site: www.yalejhb.co.za
E-mail: info@yalejhb.co.za

Yale Lifting Solutions (Pty) Ltd.*

P.O. Box 592
Magaliesburg, 1791
Telefon: 00 27 (0) 14/577 26 07
Web Site: www.yale.co.za
E-mail: sales@yalelift.co.za

Yale Lifting Solutions Industrial Division (Pty) Ltd

P.O.Box 19342
Pretoria West, 0117
Telefon: 00 27 (0) 12/327 06 96
Web Site: www.pfaffhoist.co.za
E-mail: sales@pfaffhoist.co.za

Russland

COLUMBUS McKINNON Russia LLC

ul. Marshala Govorova 35A
Business Center "Propaganda"
198095 St. Petersburg
Telefon: 007 (812) 322 68 38
Web Site: www.cmco.ru
E-mail: info@cmco.ru

